

大地震対応マニュアル (名古屋キャンパス学生用)

南海トラフ地震に備えて

大地震発生（緊急地震速報が鳴る！）

自分の身を守ることが最優先

教室・食堂
にいたら



× 慌てて外に飛び出す

○ シェイクアウト



まずひくく

DROP!



あたまをまもり

COVER!



うごかない

HOLD ON!

外にいたら



建物から離れて
頭を抱えてしゃがむ

揺れがおさまったら〔地震発生3分後（目安）～〕

法学部棟以外
(校地Ⅰ)の学生

法学部棟
(校地Ⅱ)の学生

Q1.今いる建物は安全か？
火事は発生していませんか？

Yes

建物内に
とどまる

No

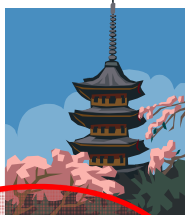
避難場所
又は
広域避難所へ

多目的グラウンド
に避難

避難場所は？

法学部棟（校地Ⅱ）

興正寺入口公園



広域避難場所

避難場所

至本山



センタービル・
1号館・5号館など
（校地Ⅰ）

地下鉄「八事」駅
5番出口

地下鉄「八事」駅
5番出口

交差点

落ち着いたら（その1）

家族に安否連絡（携帯各社の災害用伝言板を利用）

携帯各社のトップ画面に大地震が発生した時に開設される「災害伝言板」を利用して、家族に安否の連絡をしてください。

NTTドコモ <http://dengon.docomo.ne.jp/top.cgi>

au <http://dengon.ezweb.ne.jp/>

ソフトバンク <http://dengon.softbank.ne.jp/J>

落ち着いたら（その2）

自宅に歩いて帰ることができる
（自宅まで
10Km以内）

YES

帰宅

10Kmを歩いて
帰る場合、災害時には
約4時間かかります。

NO

大学内の
避難所へ

職員の指示に従い
水・食料等の運搬を
手伝ってください。

落ち着いたら(その3)

必ず大学に安否確認の連絡

「ALBO」にて安否確認のお知らせを確認し、必ず該当箇所（無事、軽傷、重傷）をチェックして返信

（コメントも追加できます）

- 帰宅の場合は帰宅前に
- 避難所に避難する場合は避難所で

大地震発生



シェイクアウト

Q1.今いる建物は安全か？

Yes

No

揺れがおさまったら

建物内にとどまる

避難場所又は広域避難所へ

落ち着いたら

家族に安否を連絡

Q1.帰宅できますか？

No

Yes

No

大学内の避難所へ

帰宅

大学内の避難所へ

ALBOの安否確認に回答