

② Office製品を利用する

1 Microsoft 365 Apps for enterprise とは

Microsoft 365 Apps for enterprise とは、Microsoft社が提供するWord, Excel, OneDriveなどのOffice製品が利用可能となるサービスです。

在学中の利用に関して費用は無料、PC・スマートフォン・タブレットにそれぞれ5台(最大15台)までインストール可能です。

オンライン授業や課題提出の際は中京大学向けMicrosoftアカウントでサインインしてください。

<中京大学向けMicrosoftアカウントについて>

Word, Excel, OneDriveなどのMicrosoft社の製品やサービスを在学中無料で利用できるように通知しています。講義などで使用する際に必須です。新入生ガイダンス時に配付される「全学ID(CU_ID)/Microsoftアカウント通知書」に記載されています。(P.4参照)

ユーザIDとパスワードがあなたの中京大学向けMicrosoftアカウントです。

ユーザID	a123***@since1954.onmicrosoft.com (全て半角。先頭は英小文字。末尾は数字または英小文字。その他は数字)
初期パスワード	●●●●●●●● (全て半角。!:[小文字エル] 0:[大文字オー]は使用していません)

<大学推奨パソコンについて>

大学推奨パソコンとは、中京大学が指定する条件を満たしている個人用PCのことです。入学手続き時にチラシにてご案内しています。



CHECK

2 Microsoft 365 Apps for enterpriseを利用する

Microsoft 365 Apps for enterpriseを利用する前に、まずご自身のPCにインストール作業が必要かを以下のフローチャートで確認しましょう。

START

PCは以下の大学推奨機である
Surface Go3, Surface Laptop Go3

NO

YES

スタートメニュー横の検索欄で
「Word」などOfficeソフト名を検索
し、表記がある。

NO

YES

ソフト名「Word」「Excel」など名前のみ。
または起動後、ファイル>アカウントの
製品情報が「Microsoft 365 Apps for
enterprise」となっている

NO

YES

例:「Word 2021」

永続ライセンスOffice製品が
既にインストールされています
そのままご利用ください。

A インストール作業が必要です。

中京大学向けMicrosoftアカウントを
利用してMicrosoft 365 Apps for
enterpriseをインストールし、
サインイン(認証)することで利用可
能となります。(P.13参照)



B インストールは必要ありません。

Office製品がプリインストールされて
います。授業の際は中京大学向け
Microsoftアカウントでサインイン
(認証)して利用する必要があります。
(P.14参照)



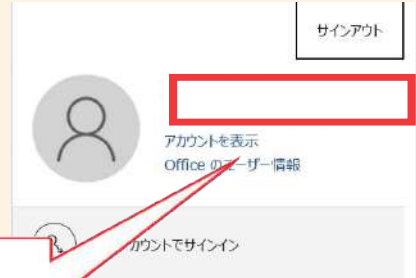
よくある質問



今まで利用できていたOfficeが使えなくなりました。

個人のアカウントを利用して30日間の試用期間が切れた可能性があります。大学のアカウントへ切り替えると、継続して無料で利用できますので、ご活用ください。(P.10参照)

アカウントの確認方法



表示されたアカウントが
学籍番号@since1954.onmicrosoft.com
の場合大学のアカウントです。



永続ライセンスとはなんですか？

永続ライセンスとは、Microsoft Officeの特定のバージョンを購入することで、サポートの終了まで永続的に利用できるライセンスです。家電量販店でPCを購入する際に付属している場合があります。こちらをお持ちの場合は、大学提供のOfficeを利用していたかなくても大丈夫です。

永続ライセンス



- ・同時利用台数 2台
- ・大学卒業後も継続して利用できる

大学提供のOffice



- ・同時利用台数 5台
- ・大学卒業後は利用できなくなる

A:Microsoft 365 Apps for enterpriseをインストールする

Microsoft 365 Apps for enterpriseが入っていない場合、中京大学向けMicrosoftアカウントを利用してインストールします。

その後サインイン(認証)をします。

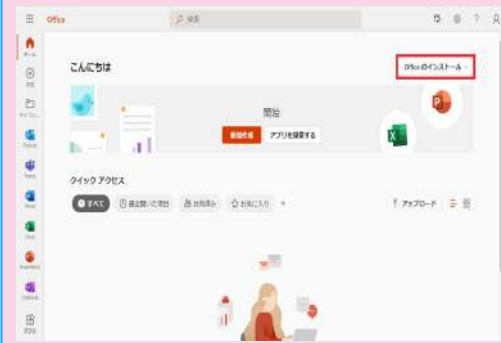
- ①Microsoft 365 Apps for enterpriseのダウンロードサイトにアクセスし、
通知書記載のユーザIDを入力



- ②パスワードを入力



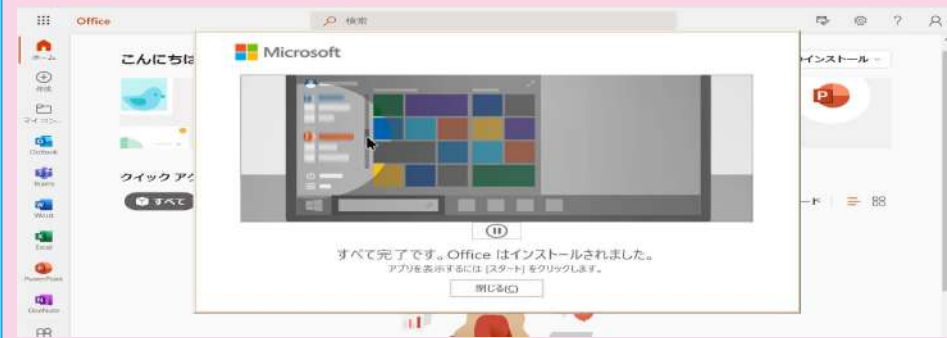
- ③右上の「Officeのインストール」を選択



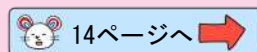
- ④「Office 365アプリ」を選択



- ⑤下の画面が表示されたらインストール完了。次にP.14を参照しサインイン



Microsoft 365 Apps for enterprise
ダウンロードサイト <https://aka.ms/o365id>



B: 中京大学向けMicrosoftアカウントでサインイン(認証)する

中京大学推奨PCや、Office製品がプリインストールされている製品も、中京大学向けMicrosoftアカウントでサインイン(認証)する必要があります。

① Word, ExcelなどのOffice製品ソフトを起動



② 中京大学向けMicrosoftアカウント(P.10参照)でサインイン



(1)



(2)



参考動画も観てみよう

- (1) 大学推奨PC Surface以外での
Microsoft 365 Apps for enterprise利用方法
- (2) 大学推奨PC Surface
Microsoft 365 Apps for enterprise利用方法

❗ Microsoftアカウントのパスワードを忘れないようにしましょう

パスワードを忘れた場合は、学生証を持って情報センターの窓口へお越しください。再発行手続きを行います。再発行はフォームでの申請でも可能です。電話での再発行は行っていません。

❗ 使用していないPCをアカウントから登録解除する

P.12で紹介した通り、Microsoft 365 Apps for enterpriseのインストール台数には制限があります。使用していないPCもインストール台数に含まれるので、その場合は該当するPCの登録解除を行ってください。