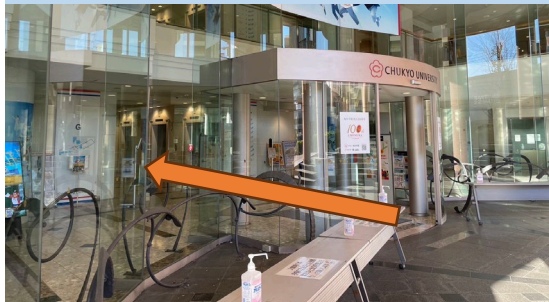


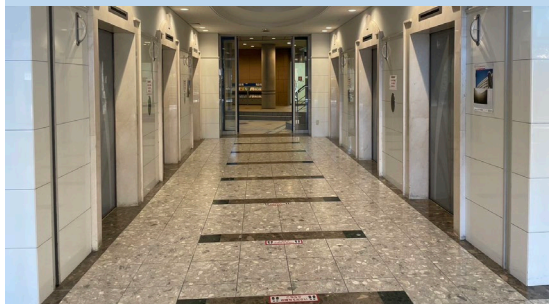
工学部（名古屋）

2024新入生ガイダンス 名古屋キャンパス会場MAP

① 「八事」駅5番出口を出て
すぐ左の建物へ入る



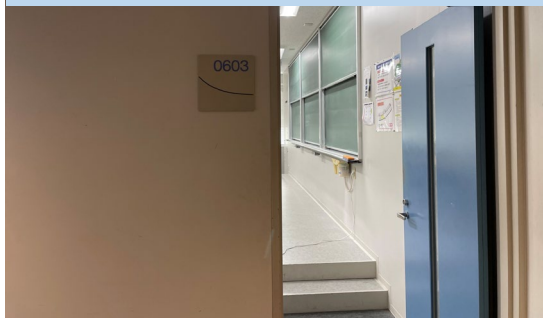
② エレベーターで
6階まで上がる



③ エレベーターを降りたら
右に進む



④ まっすぐ進み
左手にある教室が0603教室



提出物の準備をして
お待ちください

